

Informe de Coyuntura Industrial de Cantabria

(Informe nº 196 - III Trimestre 2003)

Se resumen en este Informe, los resultados de la encuesta realizada por la Cámara Oficial de Comercio, Industria y Navegación de Cantabria entre empresas industriales de su demarcación, respecto al desarrollo de su actividad en el transcurso de los meses de Julio, Agosto y Septiembre del año 2003 y a sus previsiones de variación para el trimestre inmediato siguiente.

En el conjunto de las industrias a las que se dirigió la encuesta, prestan sus servicios alrededor de 30.000 personas, correspondiendo a las que han respondido el 96% aproximadamente de la cifra anterior.

CONTENIDO

El contenido de la encuesta se refiere a los siguientes aspectos de la actividad:

A) Variaciones producidas en los principales aspectos de la actividad industrial, respecto a la situación existente tres meses antes, así como con relación a las cifras o situaciones medias registradas en el año anterior:

1. Cifra de negocio
2. Precios de venta
3. Stocks de productos terminados
4. Volumen de producción
5. Mano de obra
 - 5.1. Plantilla de personal
 - 5.2. Horas mensuales trabajadas
6. Volumen de exportaciones
7. Inversiones realizadas en las empresas para mejora o ampliación de sus instalaciones
8. Evolución de la actividad industrial
 - 8.1. Resumen cualitativo
 - 8.2. Resumen cuantitativo

B) Aprovechamiento de la capacidad de las instalaciones en las fechas de contestación de la encuesta.

1. Grado de aprovechamiento
2. Causas del insuficiente aprovechamiento

C) Tendencias y previsiones: previsiones de variación en los distintos aspectos analizados para los dos meses siguientes.

D) Resumen general

A. VARIACIONES PRODUCIDAS EN LA ACTIVIDAD INDUSTRIAL

1. Cifra de negocio

TABLA N°1

Cifra de negocio respecto a las cifras del trimestre anterior	Porcentaje de empresas							
	Menos de 100 trabajadores		De 100 a 500		Más de 500		Total	
	Anterior	Actual	Anterior	Actual	Anterior	Actual	Anterior	Actual
Superior	37	35	48	40	38	50	40	37
Casi igual	44	36	28	33	50	0	40	33
Inferior	19	29	24	27	13	50	20	30
Total	100	100	100	100	100	100	40	100

TABLA N°2

Cifra de negocio de pedidos respecto a las cifras del año anterior	Porcentaje de empresas							
	Menos de 100 trabajadores		De 100 a 500		Más de 500		Total	
	Anterior	Actual	Anterior	Actual	Anterior	Actual	Anterior	Actual
Superior	32	38	57	59	25	67	38	45
Casi igual	39	29	21	14	38	0	35	23
Inferior	28	33	21	28	38	33	27	32
Total	100	100	100	100	100	100	100	100

2. Precios de venta

TABLA N°3

Precios de venta respecto a las cifras del trimestre anterior	Porcentaje de empresas							
	Menos de 100 trabajadores		De 100 a 500		Más de 500		Total	
	Anterior	Actual	Anterior	Actual	Anterior	Actual	Anterior	Actual
Superior	11	9	11	4	38	33	13	9
Casi igual	75	84	61	71	50	50	69	78
Inferior	14	7	29	25	13	17	18	13
Total	100	100	100	100	100	100	100	100

3. Stocks de productos terminados

TABLA N°4

Stocks de productos terminados respecto a los valores del trimestre anterior	Porcentaje de empresas							
	Menos de 100 trabajadores		De 100 a 500		Más de 500		Total	
	Anterior	Actual	Anterior	Actual	Anterior	Actual	Anterior	Actual
Superior	21	12	23	19	25	17	22	14
Casi igual	59	70	42	33	50	33	54	58
Inferior	20	18	35	48	25	50	24	28
Total	100	100	100	100	100	100	100	100

TABLA N°5

Stocks de productos terminados respecto a los valores medios del año anterior	Porcentaje de empresas							
	Menos de 100 trabajadores		De 100 a 500		Más de 500		Total	
	Anterior	Actual	Anterior	Actual	Anterior	Actual	Anterior	Actual
Superior	21	23	32	8	0	33	22	20
Casi igual	48	51	24	35	50	33	42	45
Inferior	30	26	44	58	50	33	35	35
Total	99	100	100	100	100	100	99	100

4. Volumen de producción

TABLA N°6

Volumen de producción mensual respecto a los valores del trimestre anterior	Porcentaje de empresas							
	Menos de 100 trabajadores		De 100 a 500		Más de 500		Total	
	Anterior	Actual	Anterior	Actual	Anterior	Actual	Anterior	Actual
Superior	38	29	50	31	38	67	41	32
Casi igual	41	38	29	28	50	0	39	33
Inferior	21	33	21	41	13	33	20	35
Total	100	100	100	100	101	100	100	100

TABLA N°7

Volumen de producción mensual respecto a los valores medios del año	Porcentaje de empresas							
	Menos de 100 trabajadores		De 100 a 500		Más de 500		Total	
	Anterior	Actual	Anterior	Actual	Anterior	Actual	Anterior	Actual
Superior	28	36	54	45	38	83	36	41
Casi igual	42	23	14	31	38	0	35	24
Inferior	30	41	32	24	25	17	30	35
Total	100	100	100	100	101	100	101	100

5. Mano de obra

5.1. Plantilla de personal

TABLA N°8

Plantilla de personal respecto a las cifras del trimestre anterior	Porcentaje de empresas							
	Menos de 100 trabajadores		De 100 a 500		Más de 500		Total	
	Anterior	Actual	Anterior	Actual	Anterior	Actual	Anterior	Actual
Superior	12	16	29	23	14	33	17	19
Casi igual	72	70	46	57	57	50	64	65
Inferior	16	14	25	20	29	17	19	16
Total	100	100	100	100	100	100	100	100

TABLA N°9

Plantilla de personal respecto a la cifra media del año anterior	Porcentaje de empresas							
	Menos de 100 trabajadores		De 100 a 500		Más de 500		Total	
	Anterior	Actual	Anterior	Actual	Anterior	Actual	Anterior	Actual
Superior	19	24	29	30	0	0	20	24
Casi igual	58	46	29	27	29	67	48	42
Inferior	23	30	43	43	71	33	31	34
Total	100	100	101	100	100	100	99	100

5.2 Horas mensuales trabajadas

TABLA N°10

Horas mensuales trabajadas respecto a las cifras del trimestre anterior	Porcentaje de empresas							
	Menos de 100 trabajadores		De 100 a 500		Más de 500		Total	
	Anterior	Actual	Anterior	Actual	Anterior	Actual	Anterior	Actual
Superior	15	19	25	20	14	17	17	19
Casi igual	70	61	39	43	57	33	61	55
Inferior	15	20	36	37	29	50	21	26
Total	100	100	100	100	100	100	99	100

TABLA N°11

Horas mensuales trabajadas respecto a la cifra media del año anterior	Porcentaje de empresas							
	Menos de 100 trabajadores		De 100 a 500		Más de 500		Total	
	Anterior	Actual	Anterior	Actual	Anterior	Actual	Anterior	Actual
Superior	12	13	32	24	0	0	17	15
Casi igual	66	60	29	45	57	67	56	56
Inferior	22	27	39	31	43	33	28	28
Total	100	100	100	100	100	100	101	100

6. Volumen de exportaciones

TABLA N°12

Volumen mensual de exportaciones respecto a los valores del trimestre anterior	Porcentaje de empresas							
	Menos de 100 trabajadores		De 100 a 500		Más de 500		Total	
	Anterior	Actual	Anterior	Actual	Anterior	Actual	Anterior	Actual
Superior	18	21	39	41	14	33	24	29
Casi igual	55	49	39	31	57	17	50	40
Inferior	27	30	21	28	29	50	26	30
Total	100	100	99	100	100	100	100	100

TABLA N°13

Volumen mensual de exportaciones respecto a los valores medios del año anterior	Porcentaje de empresas							
	Menos de 100 trabajadores		De 100 a 500		Más de 500		Total	
	Anterior	Actual	Anterior	Actual	Anterior	Actual	Anterior	Actual
Superior	14	23	36	54	0	17	20	33
Casi igual	52	45	29	29	86	33	47	38
Inferior	34	32	36	18	14	50	33	28
Total	100	100	101	100	100	100	100	100

7. Inversiones realizadas en las empresas para mejora o ampliación de las instalaciones

TABLA N°14

Inversiones efectuadas respecto a los valores del trimestre anterior	Porcentaje de empresas							
	Menos de 100 trabajadores		De 100 a 500		Más de 500		Total	
	Anterior	Actual	Anterior	Actual	Anterior	Actual	Anterior	Actual
Superior	25	17	34	27	29	17	28	20
Casi igual	68	79	41	60	71	50	61	72
Inferior	7	4	24	13	0	33	11	8
Total	100	100	99	100	100	100	100	100

TABLA N°15

Inversiones efectuadas respecto a los valores medios del año anterior	Porcentaje de empresas							
	Menos de 100 trabajadores		De 100 a 500		Más de 500		Total	
	Anterior	Actual	Anterior	Actual	Anterior	Actual	Anterior	Actual
Superior	34	30	38	30	29	33	35	30
Casi igual	56	51	28	40	43	33	47	47
Inferior	10	20	34	30	29	33	18	23
Total	100	100	100	100	101	100	100	100

8. Evolución de la actividad industrial

8.1. Resumen cualitativo

Para poder apreciar más fácilmente la evolución de la actividad regional durante los tres últimos meses, se presenta en la tabla nº 16 un resumen cualitativo de las diferencias que se aprecian entre los resultados de esta encuesta y los de la anterior en cada uno de los tres grandes grupos de empresas en varios de los aspectos analizados.

TABLA N° 16

Principales aspectos analizados	Con relación al trimestre anterior				Con relación a la media del año anterior			
	Pequeñas empresas	Medianas empresas	Grandes empresas	Total	Pequeñas empresas	Medianas empresas	Grandes empresas	Total
Cifra de negocio	D	D	FD	D	I	I	FA	I
Precios de venta	I	I	A	I				
Stocks de productos terminados	A	A	FA	A	D	FA	FD	I
Volumen de producción	D	FD	A	D	I	I	FA	I
Plantilla del personal	A	I	FA	I	I	I	FA	I
Horas trabajadas	I	D	D	I	I	I	A	I
Exportaciones	I	I	I	I	A	FA	D	A
Inversiones	I	I	FD	I	D	I	I	D
Evolución de actividades	I	I	I	I	I	A	A	I

Nomenclatura: **FA:** FUERTE AUMENTO SUPERIOR AL 24%; **A:** AUMENTO ENTRE EL 6 Y 24%; **I:** CASI IGUAL MENOR 6%; **D:** DISMINUCIÓN ENTRE 6 Y 24%; **FD:** FUERTE DISMINUCIÓN SUPERIOR AL 24%

8.2 Resumen cuantitativo

Para obtener las cifras de los cuadros que se indican a continuación se ha procedido a sacar la media aritmética de los porcentajes de contestaciones "superior", "inferior" y "casi igual" en los tres grupos de empresas analizados, correspondiente a los cuadros del 1 al 15 de este Informe.

TABLA N°17

Evolución de la actividad en el transcurso del trimestre anterior	Porcentaje de empresas							
	Menos de 100 trabajadores		De 100 a 500		Más de 500		Total	
	Anterior	Actual	Anterior	Actual	Anterior	Actual	Anterior	Actual
Superior	25	23	30	30	25	38	29	27
Casi igual	56	56	54	54	52	24	50	49
Inferior	19	21	16	16	23	38	21	24
Total	100	100	100	100	100	100	100	100

TABLA N°18

Evolución de la actividad con relación a la media del año anterior	Porcentaje de empresas							
	Menos de 100 trabajadores		De 100 a 500		Más de 500		Total	
	Anterior	Actual	Anterior	Actual	Anterior	Actual	Anterior	Actual
Superior	25	27	41	42	21	33	27	30
Casi igual	52	43	25	31	48	33	44	39
Inferior	24	30	34	26	31	33	29	31
Total	101	100	100	100	100	100	100	100

B. APROVECHAMIENTO DE LA CAPACIDAD DE LAS INSTALACIONES

1. Grado de aprovechamiento

TABLA N°19

Grado de aprovechamiento de la capacidad de las instalaciones	Porcentaje de empresas							
	Menos de 100 trabajadores		De 100 a 500		Más de 500		Total	
	Anterior	Actual	Anterior	Actual	Anterior	Actual	Anterior	Actual
Inferior al 50%	9	6	4	3	13	0	8	5
Entre el 51 y 70%	29	27	12	14	13	0	23	22
Entre 71 y 85%	36	36	28	28	38	67	34	35
Entre 86 y 95%	17	21	40	41	25	33	23	28
Superior a 95%	10	10	16	14	13	0	12	10
Total	101	100	100	100	102	100	100	100

2. Causas del insuficiente aprovechamiento de las instalaciones

Las causas a las que atribuyen las empresas el insuficiente aprovechamiento de sus instalaciones, se reúnen en la tabla nº 20. Si se compara su ordenación con la que figuraba en el informe de hace tres meses, cabe señalar que no ha habido ningún cambio.

La causa del insuficiente aprovechamiento de sus instalaciones que más han contestado las empresas ha sido la debilidad o retroceso de la demanda del mercado, con un porcentaje del 33%.

TABLA Nº20

Causas del insuficiente aprovechamiento de las instalaciones	Porcentaje de empresas							
	Menos de 100 trabajadores		De 100 a 500		Más de 500		Total	
	Anterior	Actual	Anterior	Actual	Anterior	Actual	Anterior	Actual
Debilidad o retroceso de la demanda	32	32	45	45	40	27	35	33
Aumento de la competencia	20	20	21	22	27	27	21	21
Reducción normal de carácter estacional	19	15	9	17	13	18	18	15
Dificultades relacionadas con la mano de obra	7	11	9	10	0	0	7	9
Otras causas	6	6	6	2	0	9	6	6
Dificultades en el acopio de materiales nacionales	5	2	3	10	7	9	4	5
Dificultad en el acopio de materiales extranjeros	6	5	0	5	7	9	4	5
Dificultades de Financiación o Tesorería	2	6	3	0	7	0	3	4
Insuficiencia de capacidad instalada	2	4	3	2	0	0	1	3
Total	100	100	100	100	100	100	100	100

C) TENDENCIAS Y PREVISIONES

En la tabla nº21 se presentan los porcentajes resultantes para las distintas clases de tendencias o variaciones que prevén las empresas para el próximo período. Los aspectos analizados se han reunido en cuatro grupos. El primero comprende las contestaciones con predominio en sentido favorable; el segundo, aquellos aspectos sobre cuya variación predominan las previsiones de mantenimiento de la situación actual, seguidas en número de las de signo positivo; el tercer grupo comprende los aspectos en los cuales hay un mayor número de contestaciones en sentido estable, seguidas de las de signo negativo, y por último, el cuarto grupo que comprende el resto de los aspectos sobre cuya variación próxima las previsiones que predominan son de signo negativo. Es de destacar que en esta encuesta no ha habido contestaciones para incluir en el cuarto grupo.

TABLA Nº21

Previsiones para el siguiente período en diversos aspectos analizados	Porcentaje de empresas		
	Aumento	Estabilidad	Disminución
a) Con predominio de contestaciones favorables			
Cifra de negocio	49%	41%	11%
Volumen de producción	45%	43%	12%
b) Con predominio de contestaciones en sentido estable seguidas de las de signo favorable			
Exportación de productos terminados	46%	47%	7%
Inversiones para la ampliación o mejora de las instalaciones.	32%	62%	6%
Stocks de productos terminados	8%	65%	26%
Mano de obra personal	19%	70%	11%
Dificultades de Tesorería	8%	84%	8%
Horas trabajadas	18%	70%	12%
c) Con predominio de contestaciones en sentido estable seguidas de las de signo desfavorable			
Importación de bienes de equipo	15%	75%	10%
Precios de venta	15%	76%	9%
Coste de producción	21%	58%	20%
Importación de materiales	25%	67%	8%
d) Con predominio en sentido negativo			

Si se compara este cuadro con el Informe precedente se observa que en esta ocasión, el volumen de producción pasa del grupo b) al a); la importación de bienes de equipo y los precios de venta, del b) al c); y, la mano de obra personal y las horas trabajadas, del c) al b).

En resumen, las previsiones que dominan son la estabilidad (63%). El porcentaje de las que contestan en sentido favorable es del 24% y desfavorable 13%, porcentajes algo mejores a los de la encuesta anterior.

D. RESUMEN GENERAL

Diferencias entre porcentajes de contestaciones recibidas en sentido favorable y

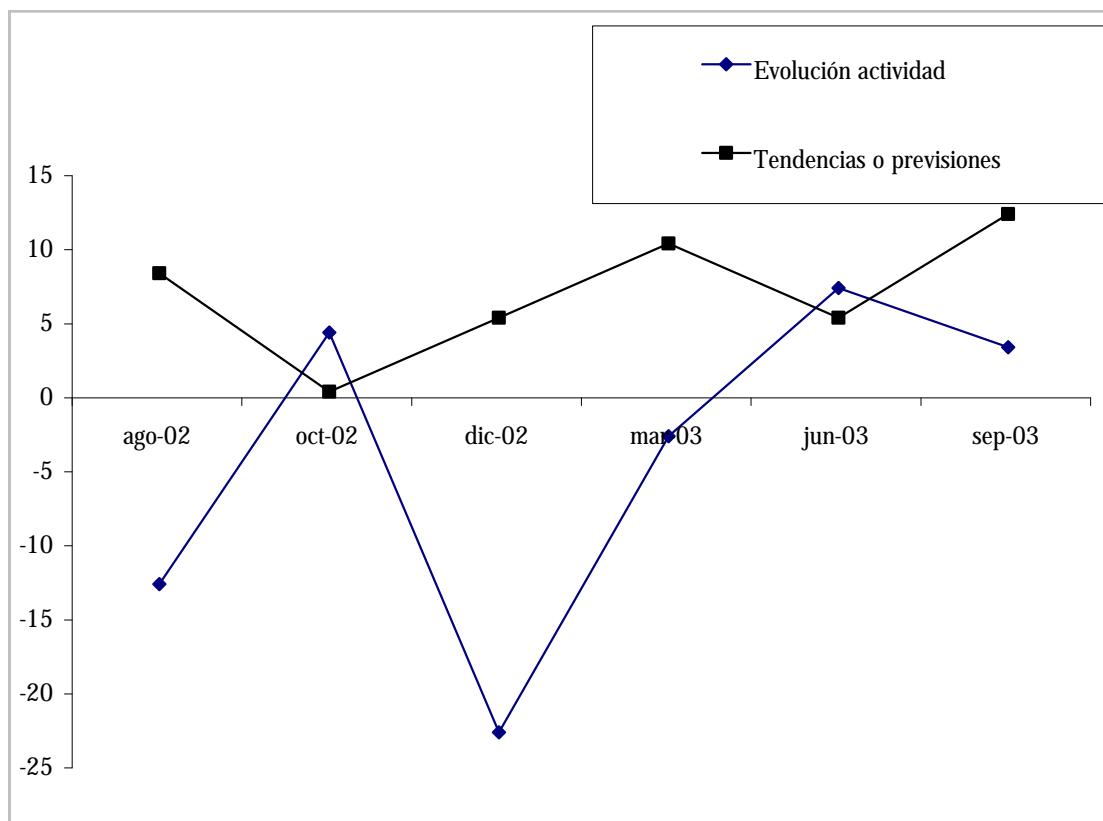
TABLA N°22

	Junio 2003	Septiembre 2003
Cifra de negocio	20	7
Precios de venta	5	4
Stocks de productos terminados	2	14
Producción mensual	21	-4
Plantilla de personal	-3	3
Horas mensuales trabajadas	-4	-7
Volumen mensual de exportaciones	-1	-1
Inversiones para mejora o ampliación de las instalaciones	16	11
Evolución de la actividad	7	3
Tendencias o previsiones	5	12

(*) Con respecto a la cifra media del año anterior

DICIEMBRE 2003

EVOLUCIÓN DE LA ACTIVIDAD, TENDENCIAS Y PREVISIONES (AGOSTO 2002 - SEPTIEMBRE 2003)



Con el patrocinio de:

