

Informe de Coyuntura Industrial de Cantabria

(Informe nº 214 - I Trimestre 2008)

Se resumen en este Informe, los resultados de la encuesta realizada por la Cámara Oficial de Comercio, Industria y Navegación de Cantabria entre empresas industriales de su demarcación, respecto al desarrollo de su actividad en el transcurso de los meses de Enero, Febrero y Marzo del año 2008 y a sus previsiones de variación para el trimestre inmediato siguiente.

En el conjunto de las industrias a las que se dirigió la encuesta, prestan sus servicios alrededor de 30.000 personas, correspondiendo a las que han respondido el 83% aproximadamente de la cifra anterior.

CONTENIDO

El contenido de la encuesta se refiere a los siguientes aspectos de la actividad:

A) Variaciones producidas en los principales aspectos de la actividad industrial, respecto a la situación existente tres meses antes, así como con relación a las cifras o situaciones medias registradas en el año anterior:

1. Cifra de negocio
2. Precios de venta
3. Stocks de productos terminados
4. Volumen de producción
5. Mano de obra
 - 5.1. Plantilla de personal
 - 5.2. Horas mensuales trabajadas
6. Volumen de exportaciones
7. Inversiones realizadas en las empresas para mejora o ampliación de sus instalaciones
8. Evolución de la actividad industrial
 - 8.1. Resumen cualitativo
 - 8.2. Resumen cuantitativo

B) Aprovechamiento de la capacidad de las instalaciones en las fechas de contestación de la encuesta.

1. Grado de aprovechamiento
2. Causas del insuficiente aprovechamiento

C) Tendencias y previsiones: previsiones de variación en los distintos aspectos analizados para los tres meses siguientes.

D) Resumen general

Depósito Legal: SA-142-1994

A. VARIACIONES PRODUCIDAS EN LA ACTIVIDAD INDUSTRIAL

1. Cifra de negocio

TABLA N°1

Cifra de negocio respecto a las cifras del trimestre anterior	Porcentaje de empresas							
	Menos de 100 trabajadores		De 100 a 500		Más de 500		Total	
	Anterior	Actual	Anterior	Actual	Anterior	Actual	Anterior	Actual
Superior	32	23	43	28	0	75	35	26
Casi igual	46	45	37	44	100	25	44	44
Inferior	22	32	20	28	0	0	21	30
Total	100	100	100	100	100	100	100	100

TABLA N°2

Cifra de negocio de pedidos respecto a las cifras del año anterior	Porcentaje de empresas							
	Menos de 100 trabajadores		De 100 a 500		Más de 500		Total	
	Anterior	Actual	Anterior	Actual	Anterior	Actual	Anterior	Actual
Superior	27	21	43	28	0	75	30	23
Casi igual	55	46	39	44	100	25	52	45
Inferior	18	34	18	28	0	0	18	32
Total	100	100	100	100	100	100	100	100

2. Precios de venta

TABLA N°3

Precios de venta respecto a las cifras del trimestre anterior	Porcentaje de empresas							
	Menos de 100 trabajadores		De 100 a 500		Más de 500		Total	
	Anterior	Actual	Anterior	Actual	Anterior	Actual	Anterior	Actual
Superior	32	37	29	61	0	75	31	42
Casi igual	60	39	68	28	100	25	62	37
Inferior	8	24	4	11	0	0	7	22
Total	100	100	100	100	100	100	100	100

3. Stocks de productos terminados

TABLA N°4

Stocks de productos terminados respecto a los valores del trimestre anterior	Porcentaje de empresas							
	Menos de 100 trabajadores		De 100 a 500		Más de 500		Total	
	Anterior	Actual	Anterior	Actual	Anterior	Actual	Anterior	Actual
Superior	3	10	19	18	0	33	7	11
Casi igual	89	63	77	76	100	67	86	65
Inferior	9	28	4	6	0	0	8	24
Total	100	100	100	100	100	100	100	100

TABLA N°5

Stocks de productos terminados respecto a los valores medios del año anterior	Porcentaje de empresas							
	Menos de 100 trabajadores		De 100 a 500		Más de 500		Total	
	Anterior	Actual	Anterior	Actual	Anterior	Actual	Anterior	Actual
Superior	5	10	35	18	0	33	12	11
Casi igual	85	62	62	76	100	67	80	64
Inferior	10	29	4	6	0	0	8	25
Total	100	100	100	100	100	100	100	100

4. Volumen de producción

TABLA N°6

Volumen de producción mensual respecto a los valores del trimestre anterior	Porcentaje de empresas							
	Menos de 100 trabajadores		De 100 a 500		Más de 500		Total	
	Anterior	Actual	Anterior	Actual	Anterior	Actual	Anterior	Actual
Superior	6	23	12	31	100	33	8	25
Casi igual	85	43	73	44	0	67	81	43
Inferior	9	34	15	25	0	0	10	32
Total	100	100	100	100	100	100	99	100

TABLA N°7

Volumen de producción mensual respecto a los valores medios del año anterior	Porcentaje de empresas							
	Menos de 100 trabajadores		De 100 a 500		Más de 500		Total	
	Anterior	Actual	Anterior	Actual	Anterior	Actual	Anterior	Actual
Superior	9	21	23	31	100	33	13	23
Casi igual	84	43	65	44	0	67	79	43
Inferior	8	36	12	25	0	0	8	34
Total	100	100	100	100	100	100	100	100

5. Mano de obra

5.1. Plantilla de personal

TABLA N°8

Plantilla de personal respecto a las cifras del trimestre anterior	Porcentaje de empresas							
	Menos de 100 trabajadores		De 100 a 500		Más de 500		Total	
	Anterior	Actual	Anterior	Actual	Anterior	Actual	Anterior	Actual
Superior	14	11	21	11	100	50	17	12
Casi igual	74	70	76	67	0	50	74	69
Inferior	12	19	3	22	0	0	10	18
Total	100	100	100	100	100	100	100	100

TABLA N°9

Plantilla de personal respecto a la cifra media del año anterior	Porcentaje de empresas							
	Menos de 100 trabajadores		De 100 a 500		Más de 500		Total	
	Anterior	Actual	Anterior	Actual	Anterior	Actual	Anterior	Actual
Superior	11	11	31	12	100	50	16	13
Casi igual	79	70	45	59	0	50	70	68
Inferior	10	19	24	29	0	0	13	20
Total	100	100	100	100	100	100	100	100

5.2 Horas mensuales trabajadas

TABLA N°10

Horas mensuales trabajadas respecto a las cifras del trimestre anterior	Porcentaje de empresas							
	Menos de 100 trabajadores		De 100 a 500		Más de 500		Total	
	Anterior	Actual	Anterior	Actual	Anterior	Actual	Anterior	Actual
Superior	5	10	7	11	100	50	6	12
Casi igual	89	71	79	67	0	50	86	70
Inferior	6	19	14	22	0	0	8	18
Total	100	100	100	100	100	100	100	100

TABLA N°11

Horas mensuales trabajadas respecto a la cifra media del año anterior	Porcentaje de empresas							
	Menos de 100 trabajadores		De 100 a 500		Más de 500		Total	
	Anterior	Actual	Anterior	Actual	Anterior	Actual	Anterior	Actual
Superior	6	9	17	11	100	50	9	11
Casi igual	85	71	69	56	0	50	80	68
Inferior	9	19	14	33	0	0	10	21
Total	100	100	100	100	100	100	100	100

6. Volumen de exportaciones

TABLA N°12

Volumen mensual de exportaciones respecto a los valores del trimestre anterior	Porcentaje de empresas							
	Menos de 100 trabajadores		De 100 a 500		Más de 500		Total	
	Anterior	Actual	Anterior	Actual	Anterior	Actual	Anterior	Actual
Superior	29	26	22	25	0	100	25	27
Casi igual	57	58	57	58	100	0	58	57
Inferior	14	16	22	17	0	0	17	16
Total	100	100	100	100	100	100	100	100

TABLA N°13

Volumen mensual de exportaciones respecto a los valores medios del año anterior	Porcentaje de empresas							
	Menos de 100 trabajadores		De 100 a 500		Más de 500		Total	
	Anterior	Actual	Anterior	Actual	Anterior	Actual	Anterior	Actual
Superior	34	23	35	25	0	100	34	25
Casi igual	55	61	52	58	100	0	55	59
Inferior	11	16	13	17	0	0	11	16
Total	100	100	100	100	100	100	100	100

7. Inversiones realizadas en las empresas para mejora o ampliación de las instalaciones

TABLA N°14

Inversiones efectuadas respecto a los valores del trimestre anterior	Porcentaje de empresas							
	Menos de 100 trabajadores		De 100 a 500		Más de 500		Total	
	Anterior	Actual	Anterior	Actual	Anterior	Actual	Anterior	Actual
Superior	5	9	7	0	0	0	5	7
Casi igual	91	73	83	88	100	100	89	76
Inferior	5	18	10	12	0	0	6	17
Total	100	100	100	100	100	100	100	100

TABLA N°15

Inversiones efectuadas respecto a los valores medios del año anterior	Porcentaje de empresas							
	Menos de 100 trabajadores		De 100 a 500		Más de 500		Total	
	Anterior	Actual	Anterior	Actual	Anterior	Actual	Anterior	Actual
Superior	8	9	21	0	100	0	12	7
Casi igual	84	74	76	88	0	100	81	76
Inferior	8	17	3	12	0	0	7	16
Total	100	100	100	100	100	100	100	100

8. Evolución de la actividad industrial

8.1. Resumen cualitativo

Para poder apreciar más fácilmente la evolución de la actividad regional durante los tres últimos meses, se presenta en la tabla nº 16 un resumen cualitativo de las diferencias que se aprecian entre los resultados de esta encuesta y los de la anterior en cada uno de los tres grandes grupos de empresas en varios de los aspectos analizados.

TABLA N°16

Principales aspectos analizados	Con relación al trimestre anterior				Con relación a la media del año anterior			
	Pequeñas empresas	Medianas empresas	Grandes empresas	Total	Pequeñas empresas	Medianas empresas	Grandes empresas	Total
Cifra de negocio	D	D	FA	D	D	FD	FA	D
Precios de venta	A	FD	FD	I				
Stocks de productos terminados	A	I	FD	A	A	A	FD	A
Volumen de producción	D	A	FD	I	D	I	FD	D
Plantilla del personal	D	FD	FD	D	D	D	FD	D
Horas trabajadas	D	I	FD	I	D	FD	FD	D
Exportaciones	I	A	FA	I	D	D	FA	D
Inversiones	D	D	I	D	D	FD	FD	D
Evolución de actividades	I	D	D	I	D	D	D	D

Nomenclatura: **FA** : FUERTE AUMENTO SUPERIOR AL 24%; **A**: AUMENTO ENTRE EL 6 Y 24%; **I**: CASI IGUAL MENOR 6%; **D**: DISMINUCIÓN ENTRE 6 Y 24%; **FD**: FUERTE DISMINUCIÓN SUPERIOR AL 24%

8.2 Resumen cuantitativo

Para obtener las cifras de los cuadros que se indican a continuación se ha procedido a calcular la media aritmética de los porcentajes de contestaciones "superior", "inferior" y "casi igual" en los tres grupos de empresas analizados, correspondiente a los cuadros del 1 al 15 de este Informe.

TABLA N°17

Evolución de la actividad en el transcurso del trimestre anterior	Porcentaje de empresas							
	Menos de 100 trabajadores		De 100 a 500		Más de 500		Total	
	Anterior	Actual	Anterior	Actual	Anterior	Actual	Anterior	Actual
Superior	13	20	17	17	43	38	14	20
Casi igual	74	55	68	62	57	46	72	56
Inferior	14	25	15	22	0	17	14	24
Total	100	100	100	100	100	100	100	100

TABLA N°18

Evolución de la actividad con relación a la media del año anterior	Porcentaje de empresas							
	Menos de 100 trabajadores		De 100 a 500		Más de 500		Total	
	Anterior	Actual	Anterior	Actual	Anterior	Actual	Anterior	Actual
Superior	13	17	25	16	57	43	17	15
Casi igual	77	61	58	61	43	52	72	61
Inferior	10	22	17	23	0	5	11	24
Total	100	100	100	100	100	100	100	100

B. APROVECHAMIENTO DE LA CAPACIDAD DE LAS INSTALACIONES

1. Grado de aprovechamiento

TABLA N°19

Grado de aprovechamiento de la capacidad de las instalaciones	Porcentaje de empresas							
	Menos de 100 trabajadores		De 100 a 500		Más de 500		Total	
	Anterior	Actual	Anterior	Actual	Anterior	Actual	Anterior	Actual
Inferior al 50%	3	4	0	0	0	0	2	3
Entre el 51 y 70%	14	15	14	12	0	0	14	14
Entre 71 y 85%	30	27	36	24	100	0	32	26
Entre 86 y 95%	25	41	32	35	0	50	27	41
Superior a 95%	29	13	18	29	0	50	26	16
Total	100	100	100	100	100	100	100	100

2. Causas del insuficiente aprovechamiento de las instalaciones

Las causas a las que atribuyen las empresas el insuficiente aprovechamiento de sus instalaciones, se reúnen en la tabla nº 20. Si se compara su ordenación con la que figuraba en el informe de hace tres meses, la debilidad o retroceso de la demanda pasa de ser la 1ª causa a ser la 2ª, el aumento de la competencia pasa del 6º al 3er. puesto, las dificultades relacionadas con la mano de obra del 3er. al 4º puesto, la reducción normal de carácter estacional pasa del 4º al 5º puesto, las dificultades de financiación o tesorería pasa del 5º al 6º puesto, las dificultades en el acopio de materiales tanto nacionales o extranjeros suben un puesto respectivamente en la ordenación actual y cierra la tabla la insuficiencia de capacidad instalada.

La principal causa del insuficiente aprovechamiento de las instalaciones se engloba en la categoría "otras causas".

TABLA N°20

Causas del insuficiente aprovechamiento de las instalaciones	Porcentaje de empresas							
	Menos de 100 trabajadores		De 100 a 500		Más de 500		Total	
	Anterior	Actual	Anterior	Actual	Anterior	Actual	Anterior	Actual
Otras causas	19	47	4	15	0	0	16	43
Debilidad o retroceso de la demanda	36	37	33	54	0	67	36	40
Aumento de la competencia	6	4	13	23	0	33	7	7
Dificultades relacionadas con la mano de obra	10	4	17	8	0	0	12	4
Reducción normal de carácter estacional	7	2	21	0	0	0	10	2
Dificultades de Financiación o Tesorería	8	2	8	0	0	0	8	2
Dificultad en el acopio de materiales nacionales	6	2	0	0	0	0	4	2
Dificultad en el acopio de materiales extranjeros	2	1	0	0	0	0	2	1
Insuficiencia de capacidad instalada	6	0	4	0	0	0	5	0
Total	100	100	100	100	0	100	100	100

C) TENDENCIAS Y PREVISIONES

En la tabla nº21 se presentan los porcentajes resultantes para las distintas clases de tendencias o variaciones que prevén las empresas para el próximo período. Los aspectos analizados se han reunido en cuatro grupos. El primero comprende las contestaciones con predominio en sentido favorable; el segundo, aquellos aspectos sobre cuya variación predominan las previsiones de mantenimiento de la situación actual, seguidas en número de las de signo positivo; el tercer grupo comprende los aspectos en los cuales hay un mayor número de contestaciones en sentido estable, seguidas de las de signo negativo, y por último, el cuarto grupo que comprende el resto de los aspectos sobre cuya variación próxima las previsiones que predominan son de signo negativo.

TABLA N°21

Previsiones para el siguiente período en diversos aspectos analizados	Porcentaje de empresas		
	Aumento	Estabilidad	Disminución
a) Con predominio de contestaciones favorables			
b) Con predominio de contestaciones en sentido estable seguidas de las de signo favorable			
Exportación de fabricaciones propias	40%	48%	12%
Volumen de producción	31%	52%	17%
Cifra de negocio	30%	52%	18%
Mano de obra: Personal a emplear	15%	75%	10%
Mano de obra: Horas a trabajar	14%	77%	9%
Stocks de productos terminados	11%	75%	14%
Importaciones de bienes de equipo para esta empresa	10%	74%	16%
Importaciones de materiales para esta empresa	9%	76%	14%
Inversiones en esta empresa para mejora o ampliación de sus instalaciones	8%	84%	8%
c) Con predominio de contestaciones en sentido estable seguidas de las de signo desfavorable			
Coste de la producción	36%	62%	2%
Precios de venta	29%	63%	8%
Dificultades de Tesorería	5%	94%	2%
d) Con predominio en sentido negativo			

En resumen, las previsiones que dominan son las de estabilidad (69,3%). El porcentaje de las que contestan en sentido favorable es del 16,1% y desfavorable 14,6%, porcentajes superiores a los obtenidos en encuesta anterior.

D. RESUMEN GENERAL

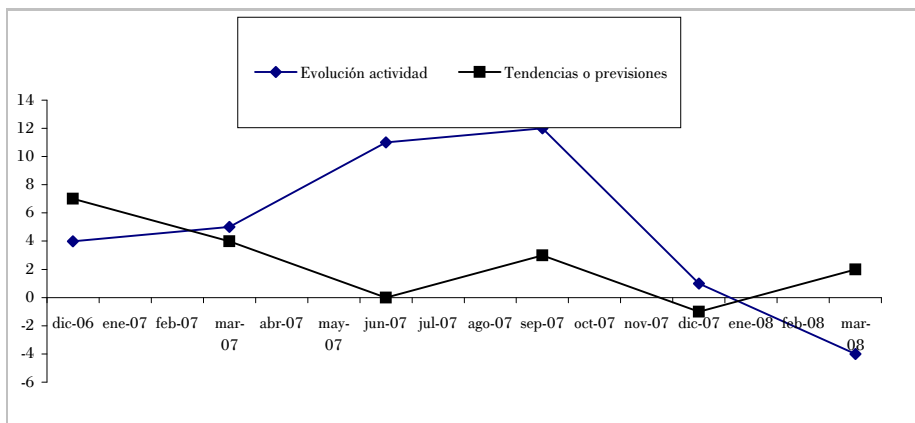
Diferencias entre porcentajes de contestaciones recibidas en sentido favorable y desfavorable, respecto

TABLA N°22

	Diciembre 2007	Marzo 2008
Cifra de negocio	13	-5
Precios de venta	-25	-20
Stocks de productos terminados	1	13
Producción mensual	-2	-7
Plantilla de personal	7	-6
Horas mensuales trabajadas	-2	-7
Volumen mensual de exportaciones	8	11
Inversiones para mejora o ampliación de las instalaciones	-1	-10
Evolución de la actividad	1	-4
Tendencias o previsiones	-1	2

MARZO 2008

**EVOLUCIÓN DE LA ACTIVIDAD, TENDENCIAS Y PREVISIONES
(MARZO 2007 - MARZO 2008)**



Con el patrocinio de:

