

# Informe de Coyuntura Industrial de Cantabria

(Informe nº 205 - IV Trimestre 2005)

Se resumen en este Informe, los resultados de la encuesta realizada por la Cámara Oficial de Comercio, Industria y Navegación de Cantabria entre empresas industriales de su demarcación, respecto al desarrollo de su actividad en el transcurso de los meses de Octubre, Noviembre y Diciembre del año 2005 y a sus previsiones de variación para el trimestre inmediato siguiente.

En el conjunto de las industrias a las que se dirigió la encuesta, prestan sus servicios alrededor de 30.000 personas, correspondiendo a las que han respondido el 83% aproximadamente de la cifra anterior.

## CONTENIDO

El contenido de la encuesta se refiere a los siguientes aspectos de la actividad:

A) Variaciones producidas en los principales aspectos de la actividad industrial, respecto a la situación existente tres meses antes, así como con relación a las cifras o situaciones medias registradas en el año anterior:

1. Cifra de negocio
2. Precios de venta
3. Stocks de productos terminados
4. Volumen de producción
5. Mano de obra
  - 5.1. Plantilla de personal
  - 5.2. Horas mensuales trabajadas
6. Volumen de exportaciones
7. Inversiones realizadas en las empresas para mejora o ampliación de sus instalaciones
8. Evolución de la actividad industrial
  - 8.1. Resumen cualitativo
  - 8.2. Resumen cuantitativo

B) Aprovechamiento de la capacidad de las instalaciones en las fechas de contestación de la encuesta.

1. Grado de aprovechamiento
2. Causas del insuficiente aprovechamiento

C) Tendencias y previsiones: previsiones de variación en los distintos aspectos analizados para los dos meses siguientes.

D) Resumen general

Depósito Legal: SA-142-1994

## A. VARIACIONES PRODUCIDAS EN LA ACTIVIDAD INDUSTRIAL

### 1. Cifra de negocio

**TABLA N°1**

Cifra de negocio respecto a las cifras del trimestre anterior	Porcentaje de empresas							
	Menos de 100 trabajadores		De 100 a 500		Más de 500		Total	
	Anterior	Actual	Anterior	Actual	Anterior	Actual	Anterior	Actual
Superior	42	45	47	43	67	0	44	43
Casi igual	40	35	41	36	33	100	40	39
Inferior	18	19	12	21	0	0	16	19
<b>Total</b>	<b>100</b>	<b>100</b>	<b>100</b>	<b>100</b>	<b>100</b>	<b>100</b>	<b>100</b>	<b>100</b>

**TABLA N°2**

Cifra de negocio de pedidos respecto a las cifras del año anterior	Porcentaje de empresas							
	Menos de 100 trabajadores		De 100 a 500		Más de 500		Total	
	Anterior	Actual	Anterior	Actual	Anterior	Actual	Anterior	Actual
Superior	50	41	44	43	60	25	50	41
Casi igual	31	34	19	29	0	50	28	34
Inferior	19	25	38	29	40	25	23	25
<b>Total</b>	<b>100</b>	<b>100</b>	<b>100</b>	<b>100</b>	<b>100</b>	<b>100</b>	<b>100</b>	<b>100</b>

### 2. Precios de venta

**TABLA N°3**

Precios de venta respecto a las cifras del trimestre anterior	Porcentaje de empresas							
	Menos de 100 trabajadores		De 100 a 500		Más de 500		Total	
	Anterior	Actual	Anterior	Actual	Anterior	Actual	Anterior	Actual
Superior	25	31	12	7	50	67	24	28
Casi igual	70	60	71	79	50	0	69	61
Inferior	5	10	18	14	0	33	7	11
<b>Total</b>	<b>100</b>	<b>100</b>	<b>100</b>	<b>100</b>	<b>100</b>	<b>100</b>	<b>100</b>	<b>100</b>

### 3. Stocks de productos terminados

**TABLA N°4**

Stocks de productos terminados respecto a los valores del trimestre anterior	Porcentaje de empresas							
	Menos de 100 trabajadores		De 100 a 500		Más de 500		Total	
	Anterior	Actual	Anterior	Actual	Anterior	Actual	Anterior	Actual
Superior	11	22	24	29	0	25	12	23
Casi igual	72	63	59	43	83	75	71	59
Inferior	17	16	18	29	17	0	17	17
<b>Total</b>	<b>100</b>	<b>100</b>	<b>100</b>	<b>100</b>	<b>100</b>	<b>100</b>	<b>100</b>	<b>100</b>

**TABLA N°5**

Stocks de productos terminados respecto a los valores medios del año anterior	Porcentaje de empresas							
	Menos de 100 trabajadores		De 100 a 500		Más de 500		Total	
	Anterior	Actual	Anterior	Actual	Anterior	Actual	Anterior	Actual
Superior	16	18	24	21	33	0	19	18
Casi igual	68	66	76	57	50	50	68	63
Inferior	16	16	0	21	17	50	13	19
<b>Total</b>	<b>100</b>	<b>100</b>	<b>100</b>	<b>100</b>	<b>100</b>	<b>100</b>	<b>100</b>	<b>100</b>

### 4. Volumen de producción

**TABLA N°6**

Volumen de producción mensual respecto a los valores del trimestre anterior	Porcentaje de empresas							
	Menos de 100 trabajadores		De 100 a 500		Más de 500		Total	
	Anterior	Actual	Anterior	Actual	Anterior	Actual	Anterior	Actual
Superior	36	47	53	36	50	25	40	43
Casi igual	47	41	41	29	50	75	46	41
Inferior	17	12	6	36	0	0	14	16
<b>Total</b>	<b>100</b>	<b>100</b>	<b>100</b>	<b>100</b>	<b>100</b>	<b>100</b>	<b>100</b>	<b>100</b>

**TABLA N°7**

Volumen de producción mensual respecto a los valores medios del año anterior	Porcentaje de empresas							
	Menos de 100 trabajadores		De 100 a 500		Más de 500		Total	
	Anterior	Actual	Anterior	Actual	Anterior	Actual	Anterior	Actual
Superior	36	33	41	29	67	50	39	33
Casi igual	46	49	47	36	33	50	46	47
Inferior	18	18	12	36	0	0	16	20
<b>Total</b>	<b>100</b>	<b>100</b>	<b>100</b>	<b>100</b>	<b>100</b>	<b>100</b>	<b>100</b>	<b>100</b>

## 5. Mano de obra

### 5.1. Plantilla de personal

**TABLA N°8**

Plantilla de personal respecto a las cifras del trimestre anterior	Porcentaje de empresas							
	Menos de 100 trabajadores		De 100 a 500		Más de 500		Total	
	Anterior	Actual	Anterior	Actual	Anterior	Actual	Anterior	Actual
Superior	19	29	18	14	0	25	18	26
Casi igual	69	57	82	64	67	50	71	58
Inferior	12	14	0	21	33	25	11	16
<b>Total</b>	<b>100</b>	<b>100</b>	<b>100</b>	<b>100</b>	<b>100</b>	<b>100</b>	<b>100</b>	<b>100</b>

**TABLA N°9**

Plantilla de personal respecto a la cifra media del año anterior	Porcentaje de empresas							
	Menos de 100 trabajadores		De 100 a 500		Más de 500		Total	
	Anterior	Actual	Anterior	Actual	Anterior	Actual	Anterior	Actual
Superior	26	19	6	29	17	50	22	23
Casi igual	56	55	82	57	50	25	60	54
Inferior	18	26	12	14	33	25	18	24
<b>Total</b>	<b>100</b>	<b>100</b>	<b>100</b>	<b>100</b>	<b>100</b>	<b>100</b>	<b>100</b>	<b>100</b>

### 5.2 Horas mensuales trabajadas

**TABLA N°10**

Horas mensuales trabajadas respecto a las cifras del trimestre anterior	Porcentaje de empresas							
	Menos de 100 trabajadores		De 100 a 500		Más de 500		Total	
	Anterior	Actual	Anterior	Actual	Anterior	Actual	Anterior	Actual
Superior	14	11	24	15	17	0	16	11
Casi igual	76	77	71	85	67	100	75	80
Inferior	10	11	6	0	17	0	9	9
<b>Total</b>	<b>100</b>	<b>100</b>	<b>100</b>	<b>100</b>	<b>100</b>	<b>100</b>	<b>100</b>	<b>100</b>

**TABLA N°11**

Horas mensuales trabajadas respecto a la cifra media del año anterior	Porcentaje de empresas							
	Menos de 100 trabajadores		De 100 a 500		Más de 500		Total	
	Anterior	Actual	Anterior	Actual	Anterior	Actual	Anterior	Actual
Superior	13	10	12	0	17	50	13	10
Casi igual	75	75	71	77	67	50	74	74
Inferior	12	15	18	23	17	0	13	15
<b>Total</b>	<b>100</b>	<b>100</b>	<b>100</b>	<b>100</b>	<b>100</b>	<b>100</b>	<b>100</b>	<b>100</b>

## 6. Volumen de exportaciones

**TABLA N°12**

Volumen mensual de exportaciones respecto a los valores del trimestre anterior	Porcentaje de empresas							
	Menos de 100 trabajadores		De 100 a 500		Más de 500		Total	
	Anterior	Actual	Anterior	Actual	Anterior	Actual	Anterior	Actual
Superior	33	33	27	46	33	0	31	33
Casi igual	59	53	53	38	67	75	58	51
Inferior	9	15	20	15	0	25	10	16
<b>Total</b>	<b>100</b>	<b>100</b>	<b>100</b>	<b>100</b>	<b>100</b>	<b>100</b>	<b>100</b>	<b>100</b>

**TABLA N°13**

Volumen mensual de exportaciones respecto a los valores medios del año anterior	Porcentaje de empresas							
	Menos de 100 trabajadores		De 100 a 500		Más de 500		Total	
	Anterior	Actual	Anterior	Actual	Anterior	Actual	Anterior	Actual
Superior	30	33	40	62	50	25	34	39
Casi igual	63	50	47	23	50	75	58	46
Inferior	7	18	13	15	0	0	7	16
<b>Total</b>	<b>100</b>	<b>100</b>	<b>100</b>	<b>100</b>	<b>100</b>	<b>100</b>	<b>100</b>	<b>100</b>

## 7. Inversiones realizadas en las empresas para mejora o ampliación de las instalaciones

**TABLA N°14**

Inversiones efectuadas respecto a los valores del trimestre anterior	Porcentaje de empresas							
	Menos de 100 trabajadores		De 100 a 500		Más de 500		Total	
	Anterior	Actual	Anterior	Actual	Anterior	Actual	Anterior	Actual
Superior	33	24	29	21	50	50	33	25
Casi igual	49	71	53	57	50	50	50	68
Inferior	18	5	18	21	0	0	17	8
<b>Total</b>	<b>100</b>	<b>100</b>	<b>100</b>	<b>100</b>	<b>100</b>	<b>100</b>	<b>100</b>	<b>100</b>

**TABLA N°15**

Inversiones efectuadas respecto a los valores medios del año anterior	Porcentaje de empresas							
	Menos de 100 trabajadores		De 100 a 500		Más de 500		Total	
	Anterior	Actual	Anterior	Actual	Anterior	Actual	Anterior	Actual
Superior	36	27	29	21	67	25	37	26
Casi igual	45	64	59	50	17	75	46	62
Inferior	19	8	12	29	17	0	17	12
<b>Total</b>	<b>100</b>	<b>100</b>	<b>100</b>	<b>100</b>	<b>100</b>	<b>100</b>	<b>100</b>	<b>100</b>

## 8. Evolución de la actividad industrial

### 8.1. Resumen cualitativo

Para poder apreciar más fácilmente la evolución de la actividad regional durante los tres últimos meses, se presenta en la tabla nº 16 un resumen cualitativo de las diferencias que se aprecian entre los resultados de esta encuesta y los de la anterior en cada uno de los tres grandes grupos de empresas en varios de los aspectos analizados.

**TABLA N°16**

Principales aspectos analizados	Con relación al trimestre anterior				Con relación a la media del año anterior			
	Pequeñas empresas	Medianas empresas	Grandes empresas	Total	Pequeñas empresas	Medianas empresas	Grandes empresas	Total
Cifra de negocio	I	D	FD	I	D	A	D	D
Precios de venta	I	I	A	I				
Stocks de productos terminados	D	A	FD	D	I	A	FA	A
Volumen de producción	A	FD	FD	I	I	FD	D	D
Plantilla del personal	A	FD	FA	I	D	A	FA	I
Horas trabajadas	I	I	I	I	D	D	FA	I
Exportaciones	D	A	FD	I	D	A	FD	I
Inversiones	I	D	I	I	I	FD	FD	D
Evolución de actividades	I	D	D	I	D	I	A	D

**Nomenclatura:** **FA:** FUERTE AUMENTO SUPERIOR AL 24%; **A:** AUMENTO ENTRE EL 6 Y 24%; **I:** CASI IGUAL MENOR 6%; **D:** DISMINUCIÓN ENTRE 6 Y 24%; **FD:** FUERTE DISMINUCIÓN SUPERIOR AL 24%

## 8.2 Resumen cuantitativo

Para obtener las cifras de los cuadros que se indican a continuación se ha procedido a sacar la media aritmética de los porcentajes de contestaciones "superior", "inferior" y "casi igual" en los tres grupos de empresas analizados, correspondiente a los cuadros del 1 al 15 de este Informe.

**TABLA N°17**

Evolución de la actividad en el transcurso del trimestre anterior	Porcentaje de empresas							
	Menos de 100 trabajadores		De 100 a 500		Más de 500		Total	
	Anterior	Actual	Anterior	Actual	Anterior	Actual	Anterior	Actual
Superior	27	29	32	30	31	16	28	28
Casi igual	56	54	54	48	56	68	56	53
Inferior	17	18	14	22	13	16	16	18
<b>Total</b>	<b>100</b>	<b>100</b>	<b>100</b>	<b>100</b>	<b>100</b>	<b>100</b>	<b>100</b>	<b>100</b>

**TABLA N°18**

Evolución de la actividad con relación a la media del año anterior	Porcentaje de empresas							
	Menos de 100 trabajadores		De 100 a 500		Más de 500		Total	
	Anterior	Actual	Anterior	Actual	Anterior	Actual	Anterior	Actual
Superior	30	25	24	29	41	39	30	27
Casi igual	54	56	58	47	39	54	54	54
Inferior	16	18	18	24	20	7	16	19
<b>Total</b>	<b>100</b>	<b>100</b>	<b>100</b>	<b>100</b>	<b>100</b>	<b>100</b>	<b>100</b>	<b>100</b>

## B. APROVECHAMIENTO DE LA CAPACIDAD DE LAS INSTALACIONES

### 1. Grado de aprovechamiento

**TABLA N°19**

Grado de aprovechamiento de la capacidad de las instalaciones	Porcentaje de empresas							
	Menos de 100 trabajadores		De 100 a 500		Más de 500		Total	
	Anterior	Actual	Anterior	Actual	Anterior	Actual	Anterior	Actual
Inferior al 50%	11	5	0	0	0	0	9	4
Entre el 51 y 70%	24	32	12	0	0	0	21	25
Entre 71 y 85%	35	31	53	36	0	50	37	32
Entre 86 y 95%	11	24	29	57	40	0	15	29
Superior a 95%	18	8	6	7	60	50	18	10
<b>Total</b>	<b>100</b>	<b>100</b>	<b>100</b>	<b>100</b>	<b>100</b>	<b>100</b>	<b>100</b>	<b>100</b>

## 2. Causas del insuficiente aprovechamiento de las instalaciones

Las causas a las que atribuyen las empresas el insuficiente aprovechamiento de sus instalaciones, se reúnen en la tabla nº 20. Si se compara su ordenación con la que figuraba en el informe de hace tres meses, cabe señalar que el aumento de competencia, pasa del puesto 3º al 2º; dificultades relacionadas con la mano de obra, del 4º al 3º; reducción normal de carácter estacional, del 5º al 4º; otras causas, del 2º al 5º; dificultad en el acopio de materiales nacionales, del 9º al 7º y dificultad en el acopio de materiales extranjeros, del 7º al 9º.

La causa del insuficiente aprovechamiento de sus instalaciones que más han contestado las empresas ha sido la debilidad o retroceso de la demanda del mercado, con un porcentaje del 35%.

**TABLA N°20**

Causas del insuficiente aprovechamiento de las instalaciones	Porcentaje de empresas							
	Menos de 100 trabajadores		De 100 a 500		Más de 500		Total	
	Anterior	Actual	Anterior	Actual	Anterior	Actual	Anterior	Actual
Debilidad o retroceso de la demanda	40	33	38	43	50	40	41	35
Aumento de la competencia	18	26	19	29	0	60	18	28
Dificultades relacionadas con la mano de obra	8	18	19	7	0	0	9	16
Reducción normal de carácter estacional	12	8	0	7	0	0	9	8
Otras causas	20	6	19	7	0	0	19	6
Dificultades de Financiación o Tesorería	2	4	0	0	25	0	2	3
Dificultad en el acopio de materiales nacionales	0	2	0	0	0	0	0	2
Insuficiencia de capacidad instalada	0	1	0	7	25	0	1	2
Dificultad en el acopio de materiales extranjeros	0	1	6	0	0	0	1	1
<b>Total</b>	<b>100</b>	<b>100</b>	<b>100</b>	<b>100</b>	<b>100</b>	<b>100</b>	<b>100</b>	<b>100</b>



### C) TENDENCIAS Y PREVISIONES

En la tabla n°21 se presentan los porcentajes resultantes para las distintas clases de tendencias o variaciones que prevén las empresas para el próximo período. Los aspectos analizados se han reunido en cuatro grupos. El primero comprende las contestaciones con predominio en sentido favorable; el segundo, aquellos aspectos sobre cuya variación predominan las previsiones de mantenimiento de la situación actual, seguidas en número de las de signo positivo; el tercer grupo comprende los aspectos en los cuales hay un mayor número de contestaciones en sentido estable, seguidas de las de signo negativo, y por último, el cuarto grupo que comprende el resto de los aspectos sobre cuya variación próxima las previsiones que predominan son de signo negativo.

**TABLA N°21**

Previsiones para el siguiente período en diversos aspectos analizados	Porcentaje de empresas		
	Aumento	Estabilidad	Disminución
<b>a) Con predominio de contestaciones favorables</b>			
<b>b) Con predominio de contestaciones en sentido estable seguidas de las de signo favorable</b>			
Cifra de negocio	40%	50%	10%
Stocks de productos terminados	10%	68%	22%
Volumen de producción	26%	68%	6%
Exportación de fabricaciones propias	29%	69%	2%
Inversiones en esta empresa para mejora o ampliación de sus instalaciones	23%	73%	4%
<b>c) Con predominio de contestaciones en sentido estable seguidas de las de signo desfavorable</b>			
Mano de obra: Horas a trabajar	3%	93%	5%
Mano de obra: Personal a emplear	1%	94%	5%
Dificultades de tesorería	40%	58%	1%
Importaciones de materiales para esta empresa	20%	78%	1%
Importaciones de bienes de equipo para esta empresa	15%	82%	3%
<b>d) Con predominio en sentido negativo</b>			
Precios de venta	52%	46%	3%
Coste de la producción	76%	21%	4%

Si se compara este cuadro con el Informe precedente se observa que en esta ocasión, que la cifra de negocio pasa del grupo a) al b); las horas a trabajar, el personal a emplear y las dificultades de tesorería pasan del grupo b) al c); y los precios de venta y el coste de producción pasan del grupo c) al d).

En resumen, las previsiones que dominan son las de estabilidad (66,66%). El porcentaje de las que contestan en sentido favorable es del 12,95% y desfavorable 20,38%, porcentajes peores a los de la encuesta anterior.

#### D. RESUMEN GENERAL

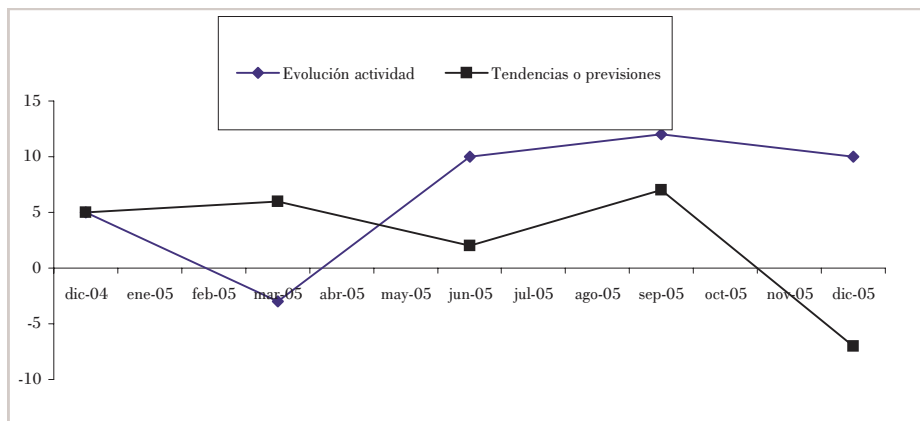
#### Diferencias entre porcentajes de contestaciones recibidas en sentido favorable y desfavorable, respecto al trimestre anterior

**TABLA N°22**

	Septiembre 2005	Diciembre 2005
Cifra de negocio	28	24
Precios de venta	-18	-16
Stocks de productos terminados	5	-6
Producción mensual	25	28
Plantilla de personal	6	10
Horas mensuales trabajadas	7	3
Volumen mensual de exportaciones	21	18
Inversiones para mejora o ampliación de las instalaciones	17	17
Evolución de la actividad	12	10
Tendencias o previsiones	7	-7

DICIEMBRE 2005

**EVOLUCIÓN DE LA ACTIVIDAD, TENDENCIAS Y PREVISIONES  
(DICIEMBRE 2004 - DICIEMBRE 2005)**



Con el patrocinio de:

