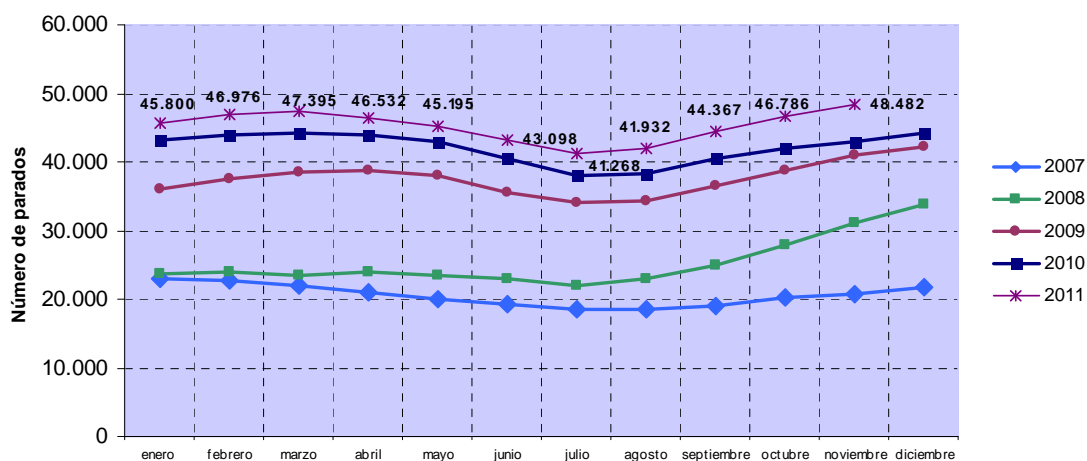


PARO REGISTRADO Y AFILIACIONES NOVIEMBRE 2011

+3,63% sobre oct-11
+12,53% sobre nov-10

Evolución paro registrado Cantabria



Fuente: Ministerio de Trabajo e Inmigración

2/12/2011	Nuevo incremento en el paro registrado en el mes de noviembre.
-----------	---

Se han publicado hoy los datos relativos al paro registrado del mes de noviembre por los Servicios Públicos de Empleo. El número de parados ha aumentado respecto al mes de octubre en el conjunto del país en 59.536 personas situando la cifra total de parados registrados en 4.420.462. En Cantabria el incremento es de 1.696 personas, situando el número total de parados en la región por encima de los 48.000 (48.482).

El número de afiliados a la Seguridad Social en Cantabria se redujo en el mes de noviembre en 2.423 personas disminuyendo la cifra de afiliados medios hasta 209.392 lo que supone una variación del -1,14% respecto al dato de octubre.

PARO REGISTRADO:

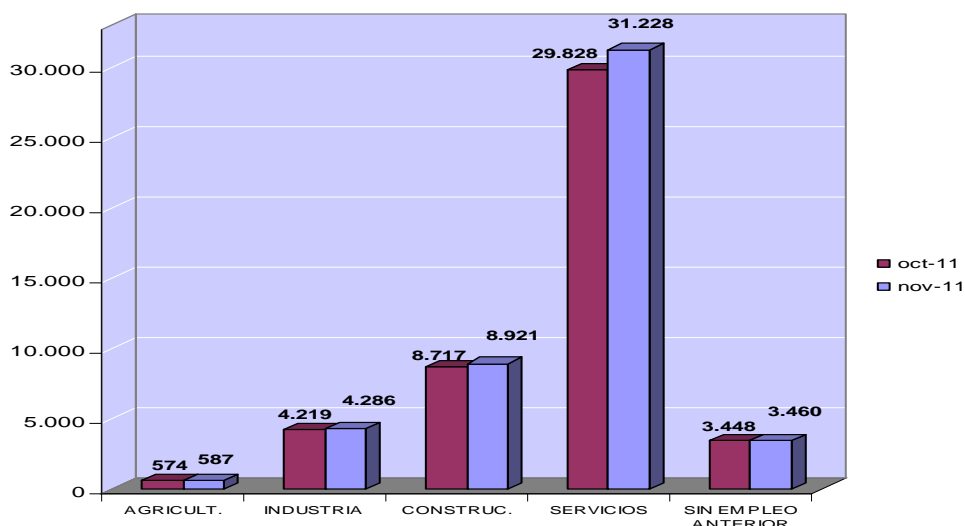
El número total de parados en nuestra región alcanza al finalizar el mes de octubre la cifra de 48.482 desempleados, aumentando respecto al mes anterior en 1.696 parados. Este incremento supone una variación del 3,63% en términos intermensuales, esto es con respecto al mes de octubre. En España, el crecimiento en el número de desempleados en términos intermensuales se cifró en el 1,37% consecuencia de los 59.536 desempleados más del mes del noviembre.

En términos interanuales, el número de parados en Cantabria es en noviembre un 12,53% más que el registrado hace un año, tasa superior a la media nacional (7,55%).

PARO POR SECTORES ECONÓMICOS:

En el mes de noviembre se ha incrementado el número de parados registrados en todos los sectores económicos y en el colectivo sin empleo anterior. El mayor incremento se produce en el sector servicios, con una variación intermensual del 4,7% consecuencia de los 1.400 desempleados más en este sector seguido de construcción con una variación del 2,3%. En el agrícola la variación es de 2,3%, el 1,6% en la industria y el 0,3% en el colectivo sin empleo anterior.

Paro registrado por sectores económicos



Fuente: Ministerio de Trabajo e Inmigración

CONTRATOS:

Los contratos registrados en Cantabria durante el mes de noviembre fueron 11.405, 1.577 menos que los registrados en el mes anterior lo que refleja un decrecimiento del 12,01% en términos intermensuales. Si la comparativa se realiza con respecto al mismo mes del año anterior, el descenso interanual es del -9,52%.

De los contratos registrados durante el mes de noviembre, 751 son indefinidos lo que supone un descenso del -33,24% sobre el número de contratos indefinidos registrados en noviembre de 2010. Los contratos temporales (10.654) suponen el 93% del total de contrataciones realizadas en este mes.

AFILIACIONES A LA SEGURIDAD SOCIAL:

La media mensual de afiliados a la Seguridad Social se situó en 209.392, lo que supone un descenso del 1,14% en comparación con octubre debido a los 2.423 afiliados menos en promedio mensual. Si la comparación es con el mismo mes, noviembre, pero de hace un año, 2010, se observan 5.221 afiliados menos lo que términos interanuales significa un decrecimiento del 2,43%.

VALORACIONES:

En el mes de noviembre el paro registrado se ha incrementado en todas las regiones excepto Madrid. El incremento que registra Cantabria es superior a la media nacional tanto si la comparación se realiza en términos intermensuales como si la realizamos en términos interanuales. Los mayores incrementos en términos intermensuales se producen en el sector servicios y construcción (4,7% y 2,3% respectivamente).

Ante esta situación de incrementos consecutivos en el número de parados registrados, son precisas medidas dirigidas a una reactivación de la economía que generen empleo frenando la destrucción del mismo.