

IMPORTANTE

En este documento se describen las principales características del aula de informática (hardware, software y conectividad de red). Cualquier **requerimiento que quede fuera de estas especificaciones** debe ser solicitado con **al menos 10 días de antelación**. Dicha solicitud será evaluada para intentar, en la medida de lo posible, ser satisfecha.

En todo caso **recomendamos que el/la formador/a compruebe** con suficiente antelación cualquier elemento que considere **importante para el desarrollo del curso**.

La **instalación y en su caso las licencias de software** adicional correrá **a cargo del equipo formador**, salvo que se acuerde con la Cámara de Comercio de Cantabria la delegación de este punto en el personal de la misma.

No se permite la **conexión a la red** informática de **equipos ajenos** a la Cámara de Comercio de Cantabria

CARACTERÍSTICAS TÉCNICAS

- 20 Puestos
- Pantalla TFT 22" HP LE2201W
- HP DC5800 SFF
- Intel Core 2 Duo 8400 3GHz
- 3Gb Memoria RAM
- 500Gb Disco Duro
- Tarjeta de sonido y altavoces integrados
- Speedstep activado
- Partición de sistema (C): 100Gb
- Partición de datos (D):250Gb
- Windows XP SP3 + actualizaciones hasta Octubre 2009
- Impresora Aficio Gelprinter GX3050 con conectividad de red
- Acceso mediante cuenta de usuario sin privilegios de administrador

SOFTWARE DISPONIBLE

Todos los equipos de los alumnos cuentan con el siguiente software instalado:

- Office 2007 SP1
- Adobe Acrobat 9
- Winrar
- PDF Creador
- Firefox
- Java
- .Net Framework 2.0
- Spybot
- VideoLan
- Openoffice 3.1
- Flashplayer
- Inkscape
- Irfanview+Plugins
- CD BurnerXP

- Gimp
- Audacity
- Internet Explorer 8
- Virtualbox 3.08
- Italc 1.0.9 (cliente)

RESTRICCIONES

Firewall

Los equipos están protegidos por un cortafuegos con funciones de filtrado y antivirus. Existen determinadas categorías de páginas web cuyo acceso no se permite (contenido violento, sexual, hacking, etc.)

GPOs

Los equipos de los alumnos tienen impuestas varias limitaciones implementadas por política de grupo:

- Desactivar Reproducción Automática
- Página principal del IE
- Borrar Historial documentos abiertos recientemente al salir
- Forzar menú clásico
- Bloquear barra tareas
- Active Desktop: Habilitar, No permitir cambios, Panel Tapiz
- Impedir cambios en panel tapiz
- Pantalla → Ocultar pestañas: Apariencia y temas, Configuración, Protector de pantalla
- IE: deshabilitar cambio conf. de conexión, deshabilitar cambio conf. de proxy, deshabilitar autocompletar formularios

El equipo del profesor no tiene estas restricciones.

Usuarios

Existen dos usuarios en los equipos de los alumnos:

- **Administrador:** usuario para fines administrativos (configuración, instalaciones, etc.). Tiene contraseña de acceso.
- **Alumno:** usuario sin privilegios para el uso normal del aula. No tiene contraseña de acceso.

AVISO LEGAL

La Cámara de Comercio de Cantabria no se responsabiliza en ningún caso de los documentos o archivos que los alumnos o profesores pudieran almacenar en los equipos.

Queda prohibido el uso de los equipos informáticos del aula para el intercambio de ficheros por medio de Internet, a través de redes P2P o de cualquier otro tipo, que pudieran infringir la legislación vigente.

La Cámara de Comercio de Cantabria se reserva el derecho a monitorizar o guardar registros del uso de los equipos a fin de resolver cualquier problema legal que pudiera derivar del uso de los mismos. En ningún caso se almacenarán los datos personales de los alumnos.

Se ruega un USO RESPONSABLE de los equipos. Ante cualquier incidencia por favor contactar con el personal de la Cámara de Comercio de Cantabria.

ANEXO. GUIA DEL SOFTWARE ITALC

El software italc (Intelligent Teaching and Learning with Computers) permite al formador/a una mayor interactividad entre su equipo y los equipos de los alumnos/as. Todos los equipos de los alumnos/as cuentan con el cliente instalado y el equipo del profesor/a tiene configurado la aplicación maestra.

Sus funciones son las siguientes:

- Visualización remota de la pantalla de los equipos de los alumnos/as
- Control remoto de los equipos de los alumnos/as
- Función "Demo": se reproduce el contenido de la pantalla del equipo del profesor/a en los equipos de los alumnos/as
- Función Bloqueo: bloquea el uso de los equipos de los alumnos/as (se visualiza un candado en pantalla).
- Captura de pantalla de los equipos remotos.
- Envío de mensajes a los equipos remotos.
- Ejecución remota de comandos, control del login de usuarios en los equipos de los alumnos/as.
- Apagado, encendido o reseteo remoto.

Su utilización es muy sencilla, a continuación se detalla una pequeña explicación del funcionamiento del programa:

4.1. Interface del programa

El interface del programa se divide en tres áreas principales: barra superior, barra lateral y área de trabajo.

En la **barra lateral** se sitúan, agrupados en el "aula4", los 20 equipos que componen el aula. Se pueden seleccionar uno o varios equipos, y haciendo doble clic "moverles" al área de trabajo.

Una vez los equipos hallan sido movidos al **área de trabajo** se visualiza el contenido de las pantallas de los equipos remotos. Haciendo clic en los botones de la **barra superior**, o bien, con el botón derecho del ratón, sobre los equipos o la clase, se pueden ejecutar las diferentes tareas de las que dispone el programa.



Figura 1. Barra superior.

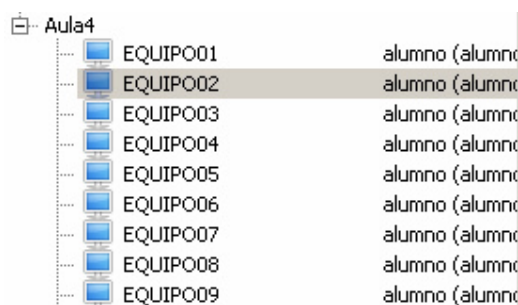


Figura 2. Menú lateral.

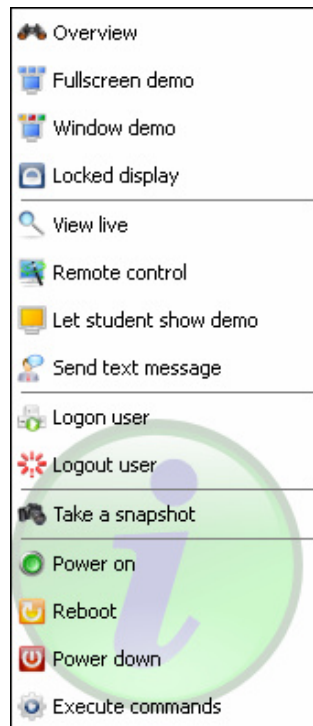


Figura 3. Funciones clic botón derecho sobre equipos.

4.2. Overview

Permite tener una visión en miniatura de las pantallas de los equipos de los alumnos/as

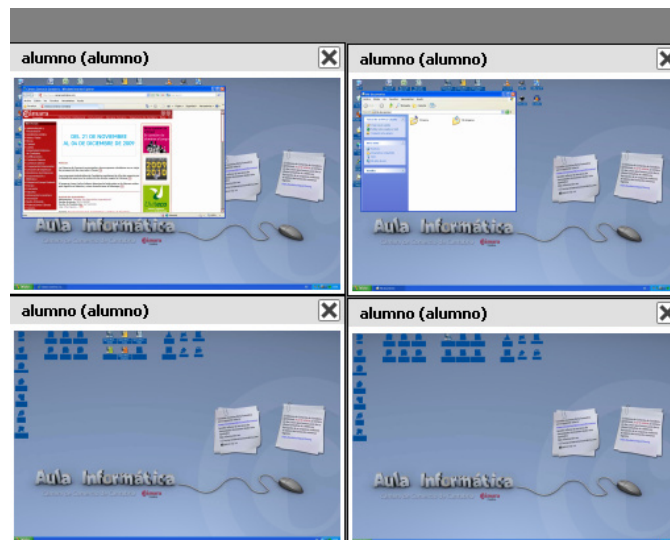


Figura 4. Área de trabajo, overview de pantallas remotas

4.3. Demo

Con esta función el profesor puede mostrar en los monitores de los alumnos el contenido de su pantalla. Tiene dos modalidades Window Demo (el alumno/a puede minimizar la ventana y continuar con su trabajo) y Full Screen Demo (el alumno/a no puede realizar ninguna otra tarea).

4.4. Bloqueo/Desbloqueo

Esta característica permite bloquear los equipos de los alumnos/as, por ejemplo para centrar la atención en el equipo del profesor/a. Los alumnos/as visualizarán, durante el tiempo en que el bloqueo esté activo, la figura de un candado en pantalla y no podrán utilizar su equipo.



Figura 5. Escritorio bloqueado.

4.5. Control remoto

Haciendo doble clic sobre una pantalla remota o eligiendo la opción remote control con el botón derecho se accede al control en remoto de los equipos

6. RESTRICCIONES

6.1. Firewall

Los equipos están protegidos por un cortafuegos con funciones de filtrado y antivirus. Existen determinadas categorías de páginas web cuyo acceso no se permite (contenido violento, sexual, hacking, etc.)

6.2. GPOs

Los equipos de los alumnos tienen impuestas varias limitaciones implementadas por política de grupo:

- Desactivar Reproducción Automática
- Página principal del IE
- Borrar Historial documentos abiertos recientemente al salir
- Forzar menú clásico
- Bloquear barra tareas
- Active Desktop: Habilitar, No permitir cambios, Panel Tapiz
- Impedir cambios en panel tapiz
- Pantalla → Ocultar pestañas: Apariencia y temas, Configuración, Protector de pantalla
- IE: deshabilitar cambio conf. de conexión, deshabilitar cambio conf. de proxy, deshabilitar autocompletar formularios

El equipo del profesor no tiene estas restricciones.

6.3. Usuarios

Existen dos usuarios en los equipos de los alumnos:

Administrador: usuario para fines administrativos (configuración, instalaciones, etc.). Tiene contraseña de acceso.

Alumno: usuario sin privilegios para el uso normal del aula. No tiene contraseña de acceso.